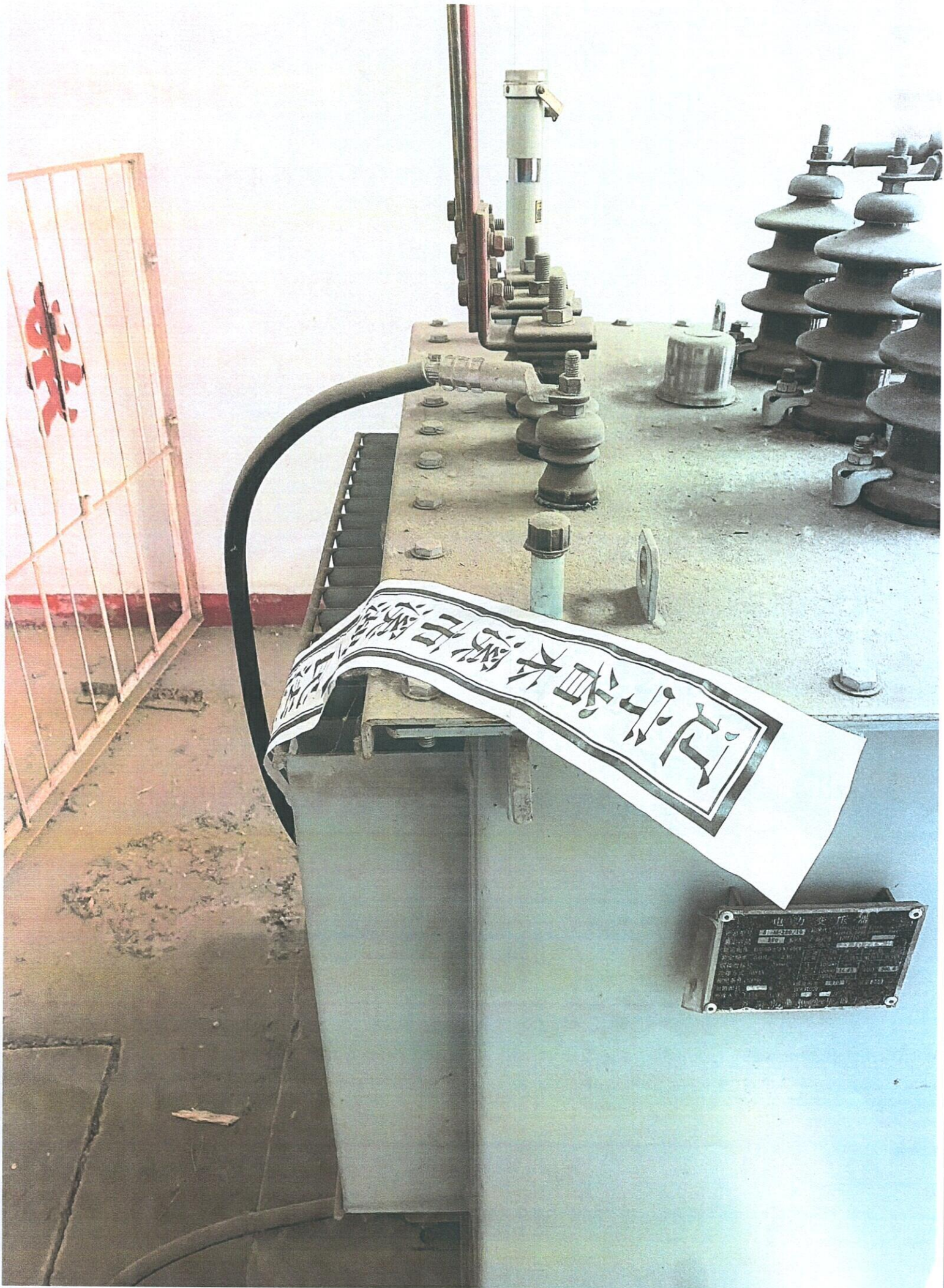


中华人民共和国
最高人民法院
一九七〇年 月 日 封







高压危险 禁止靠近

电力变压器
S11-M-1000VA
额定容量 1000VA
额定电压 10kV
额定电流 6.3A
额定频率 50Hz
冷却方式 自然冷却
绝缘等级 F
环境温度 40℃
海拔高度 1000m
重量 15kg
尺寸 400x300x150mm





500KVA

500KVA

500KVA

500KVA

500KVA

警告 高压危险 禁止靠近 高压柜

警告 请勿合闸 正在检修

警告 请勿合闸 正在检修

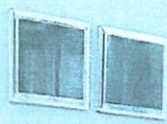
警告 请勿合闸 正在检修

高压计量柜

高压变压器柜



Control panel with a digital display, a rotary switch, and various indicator lights. Text below the panel includes '高压计量柜' and '浙江贝司特电气有限公司'.



Control panel with three indicator lights (red, yellow, green) and the label 'DXN-T'.

分路信号

合闸信号 跳闸信号

高压开关柜
浙江贝司特电气有限公司

高压开关柜
GG-12(F)-10 型
浙江贝司特电气有限公司

Large control panel for a circuit breaker, labeled 'BEST ZN63A' and '浙江贝司特电气有限公司'. It features a central handle and various control buttons.

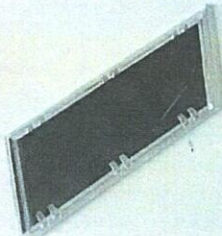
高压开关柜
GG-12(F)-10 型
浙江贝司特电气有限公司

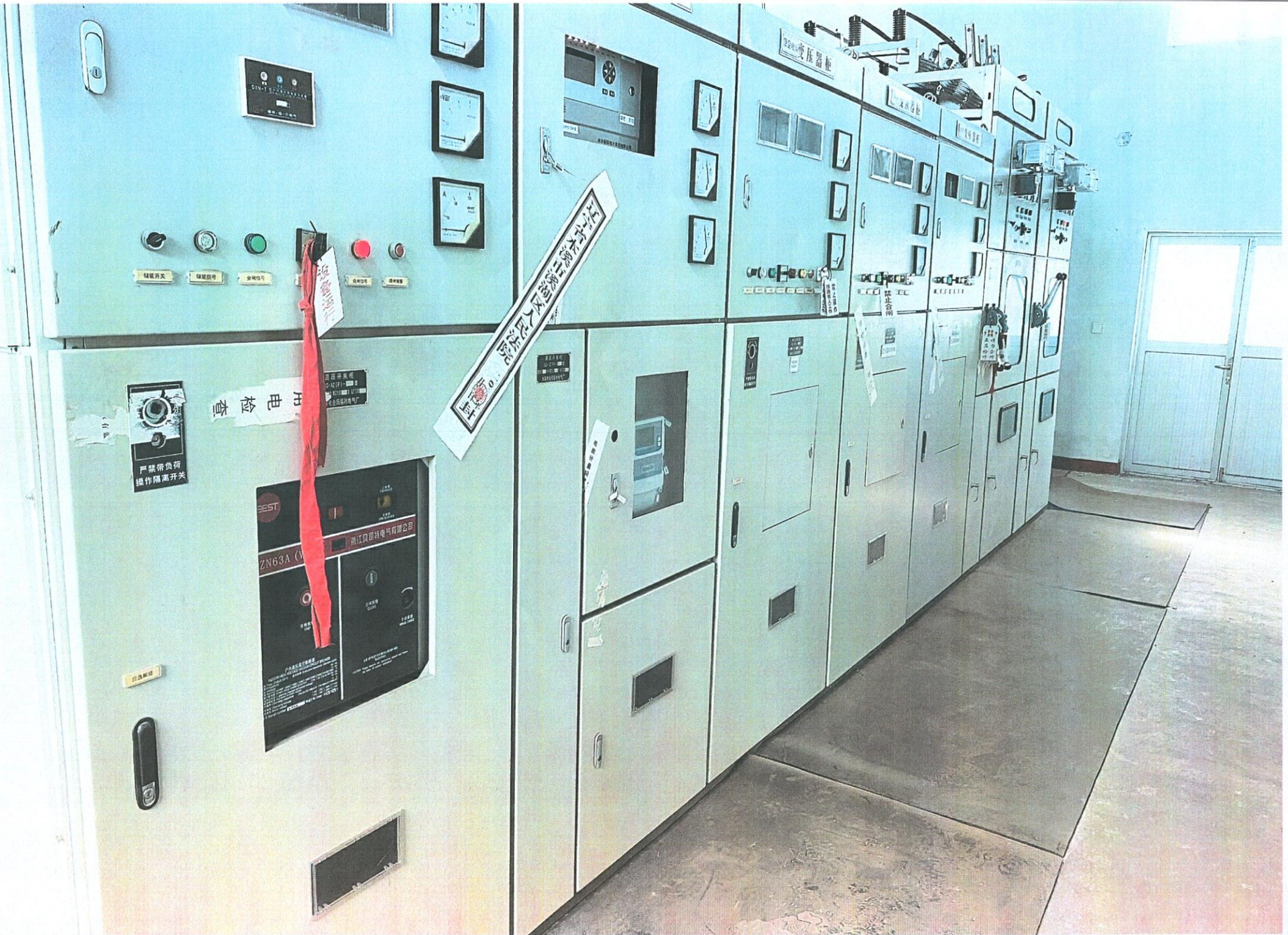
高压开关柜
GG-12(F)-10 型
浙江贝司特电气有限公司

Control panel with a digital display and various indicator lights.

Control panel with a digital display and various indicator lights.

Control panel with a digital display and various indicator lights.





特殊开关 绝缘指示 分闸指示 合闸指示 报警指示

用电检查

严禁带负荷
操作隔离开关

浙江贝特电气有限公司
ZN63A (M)

禁止合闸
线路有人工作

变压器柜

断路器柜

真空断路器

真空断路器

真空断路器

真空断路器

真空断路器

真空断路器

真空断路器

真空断路器

真空断路器

真空断路器

真空断路器

真空断路器

真空断路器

真空断路器

真空断路器

真空断路器

真空断路器

真空断路器

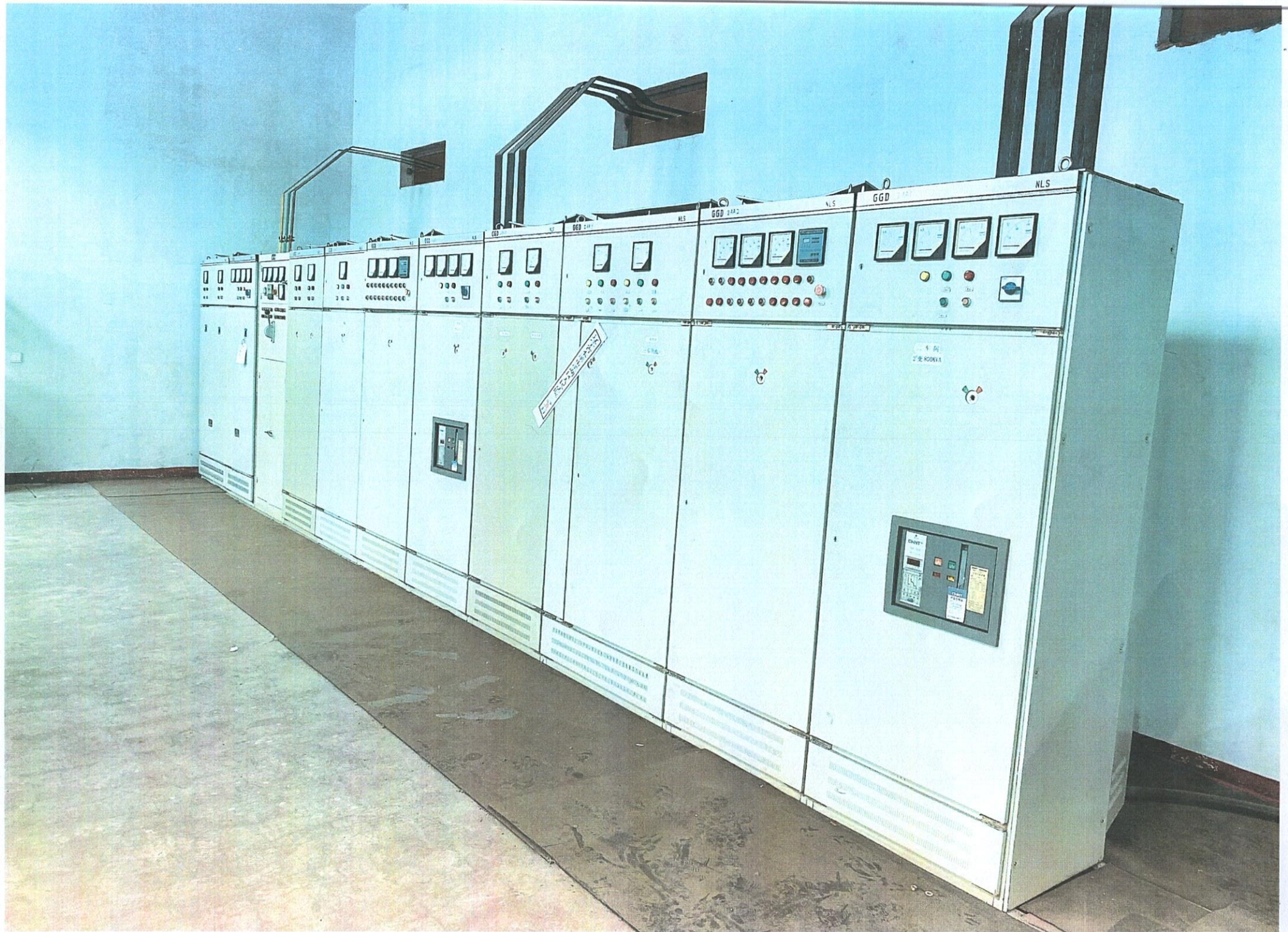
真空断路器

真空断路器

真空断路器

真空断路器

真空断路器





高压主

高压主

储能开关 储能指示 储能报警



警告
正在检修
请勿合闸

警告
正在检修
请勿合闸

警告
正在检修
请勿合闸

警告
正在检修
请勿合闸



用电检查

严禁带负荷
操作隔离开关

浙江贝司特电气有限公司
ZN63A (V)

浙江贝司特电气有限公司

220V 变压器柜

储能开关 储能线圈 储能线圈 储能线圈

回路断路器

