

08-N1-



查封（扣押、冻结）财产清单

(2024)鄂0303执876号

编号	财物名称	规格	型号	数额	数量	单位	备注
1.	数控激光切割机	GL6023T-3000W			1	台	光莱激光
2.	冲压机	CIN-80			1	台	宁波国安
3.	液压板料折弯机	WC67Y-200/4000			1	台	江苏银格
4.	液压板料折弯机	WC67K-125T/3200			1	台	南京一锻

被查封（扣押、冻结）财产人（或其他成年家属）：

在场人员：



2024年7月9日

执行人员：胡伟

(签字)

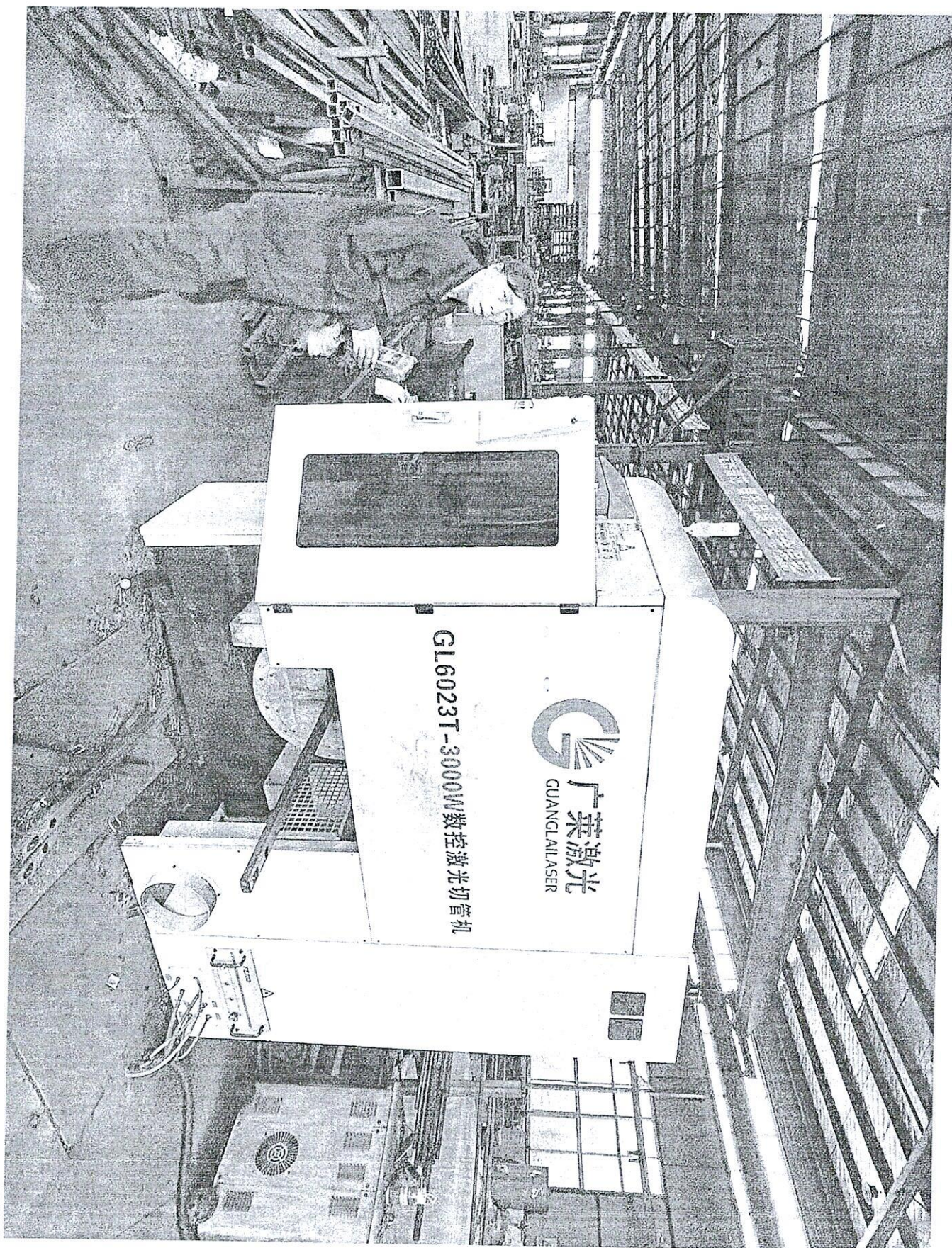
书记员：夏冬红

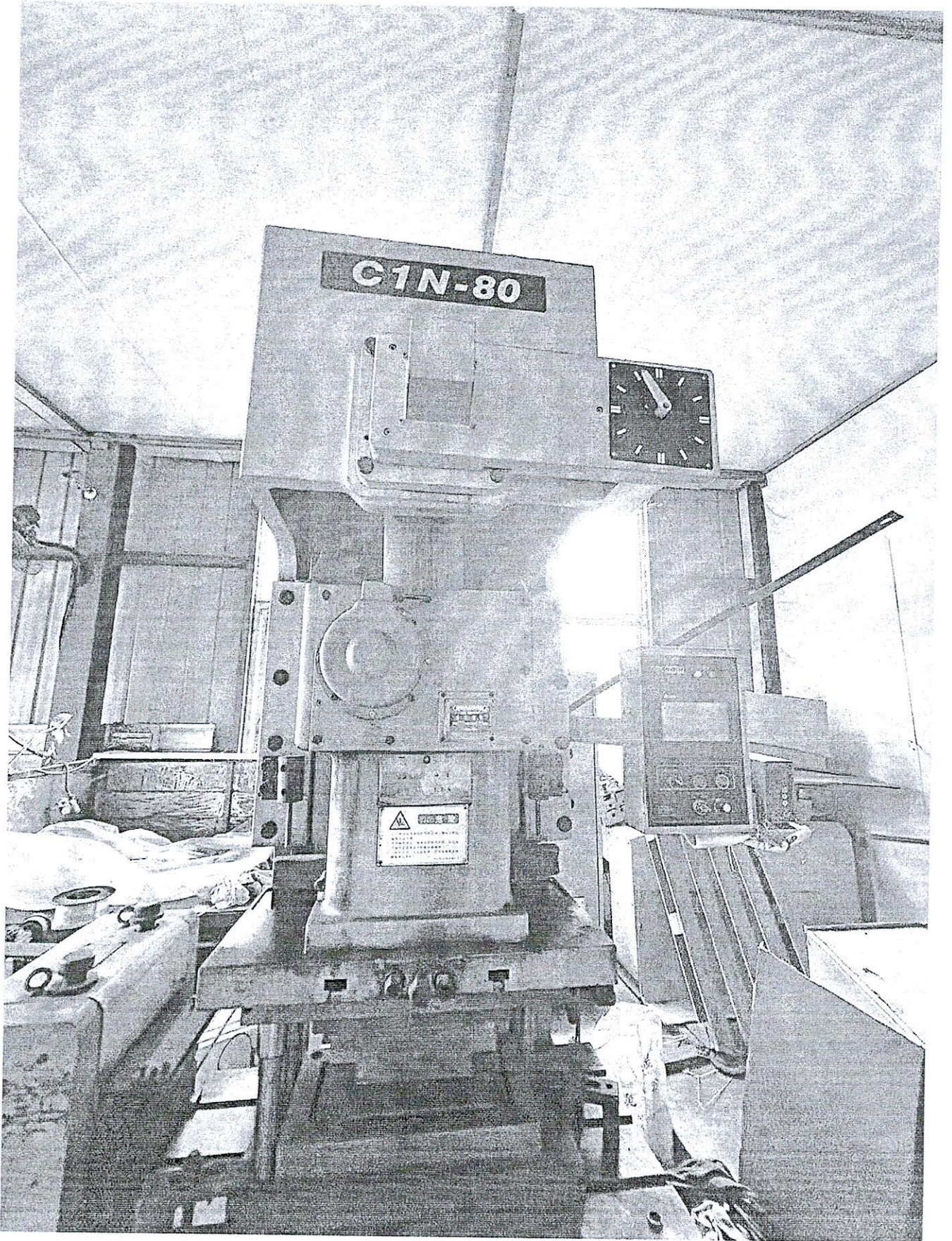
(签字)

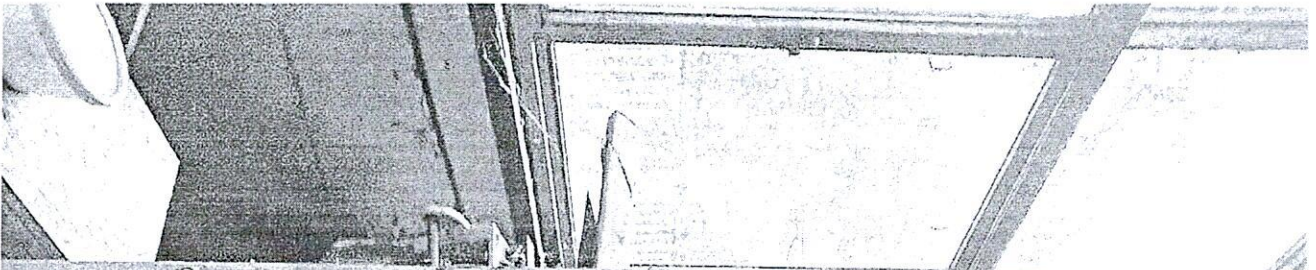
2024年7月9日

注：本清单一式两份，一份交被执行人，一份随查封裁定书存卷。

笔
封
7月9日
夏冬红
胡伟







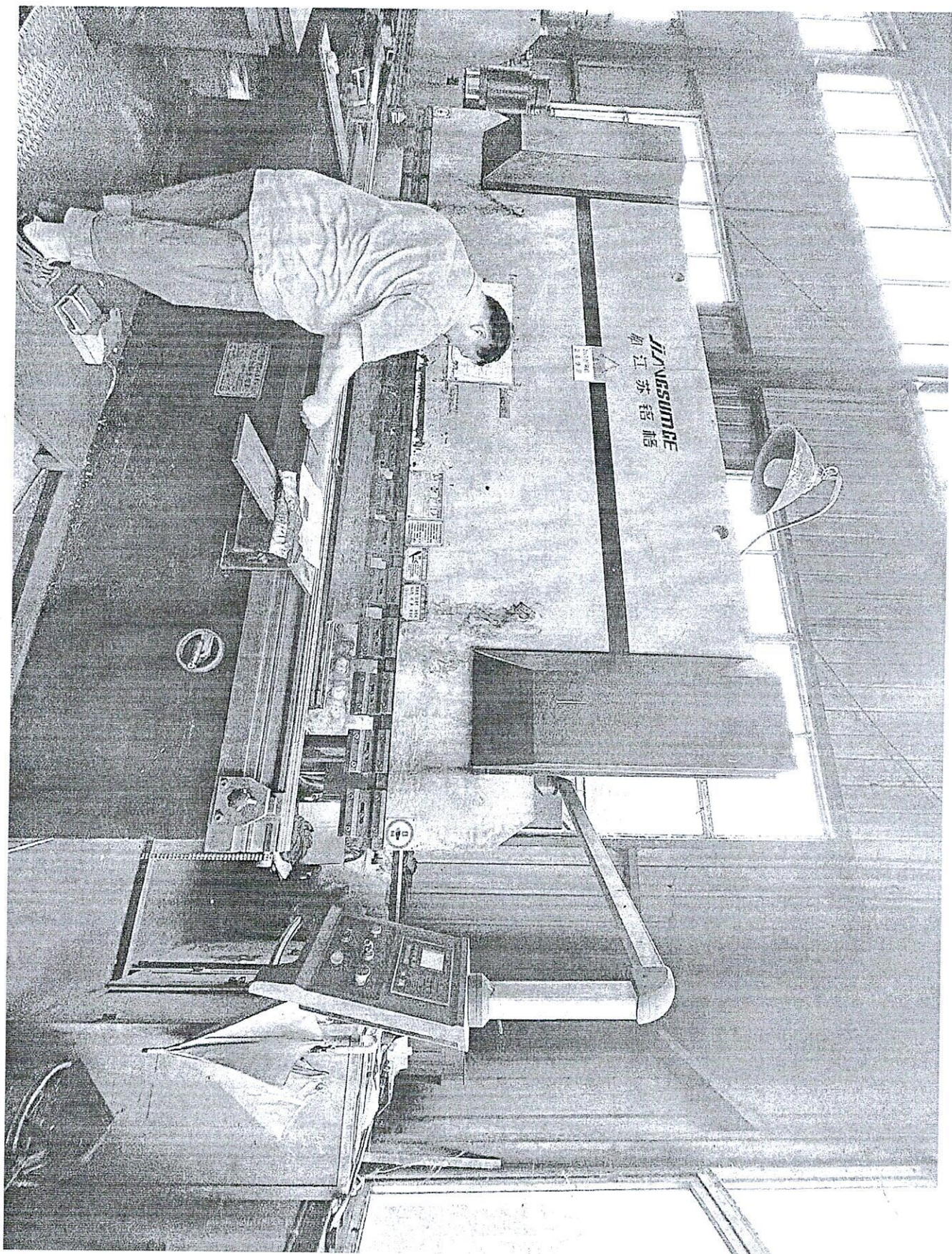
检查项目 Checking Items	日常保养注意要点 Daily servicing cares
<p>A 主电动机润滑油</p> <p>Before starting the main electric motor</p> <p>1. 各部位的油是否充分 Are all principal parts lubricated properly?</p> <p>2. 气压是否符合规定压力 Is air pressure at rating?</p> <p>3. 压力调整器有无异常 Does the pressure adjusting valve function properly?</p> <p>4. 离合器制动器及制动器动作有无异常 Does the solenoid valve for the clutch and the brake function properly?</p> <p>5. 气压有无泄漏 Does air pressure leak?</p> <p>6. 压力平衡器排水是否彻底 Is the accumulating water of pressure vessel drained?</p>	<p>1. 填注新的油类前先读读润滑油系统的油类，检查油类有无异常或变质。人工加油应仔细注意加油。 Before starting the machine, first read the lubrication system thoroughly and check the oil type for change or defect, manual lubricating station should be lubricated individually.</p> <p>2. 离合器气压为 (4.0-5.5kg/cm²) 且符合规定，气压无异常。 Is air pressure for the air clutch sufficient (4.0-5.5kg/cm²)? Look at the fluctuation of air pressure.</p> <p>3. 引入气压时或保持所定压力时气压是否有所变动，假如有异常无法能够所定压力 (一次全行程) 时，应检查气压是否正常。 When compressed air is introduced, or the predetermined air pressure is changed, check it twice to assure whether proper operating pressure is maintained as prescribed. If it fails to be controlled, we could disassemble the adjusting valve and clear air out.</p> <p>4. 以手动操作驱动离合器并以电驱动的排气管来作离合器动作是否良好。 Actuate the clutch by inching drive and its function by distinguishing the exhausting sound from the solenoid valve.</p> <p>5. 确认离合器接合部 (接合等) 至离合器、平衡器有无异常漏气。 Assure whether the connecting parts (in-in, etc.) of the pipe line, the cylinder of the clutch, and the cylinder of the counter balance leak air or not.</p> <p>6. 将空气罐内的水排出。 Drain the accumulating water from air tank.</p>
<p>B 主电动机启动后</p> <p>After starting the main electric motor</p> <p>1. 运转是否正常 Check the revolution of the flywheel</p> <p>2. 全行程操作是否正常 Check the full running operation</p>	<p>1. 特别注意运转状况，加速状、振动及声音 (空转5秒以上) 回转接触过大时V型皮带需要紧固。 Pay special attention to starting, accelerating, vibrating and noise (running under no load above 5 seconds). When revolving resistance increase, vibration of the V-belt may be occurred.</p> <p>2. 作空程以守时，安全—行程、连续运转、紧急停止 (故障时连续) 等运行全部确认无异常。 Before operating, use inching drive, single stroke, continuous operation, emergency stop, load-control, and full running operation to assure whether all of them function properly.</p>



GOANWIN
PRECISION PRESSURE

规格型号 MODEL	011-80
冲压力 CAPACITY	8.0 tons
行程长 STROKE	7.0 mm
最大行程高度 DIE HEIGHT	80 mm
行程数 STRO	80-100 spm
所需功率 REQUIRE POWER	0.0 kw
主电机 MOTOR	kw
控制装置 CONTROL DEVICE	t
出厂日期 DATE	年 月
出厂序号 SERIAL NO.	8000

宁波固安力机械科技有限公司
NINGBO GOANWIN MACHINERY MANUFACTURING CO., LTD.
地址：宁波市镇海慈士市尖塔浙江奥德光电515室
电话：TEL: 0574-86643272
传真：FAX: 0574-86643276



江苏铭格锻压设备有限公司 液压板料折弯机

型号

WC67Y-2000/4000

称力

2000 KN

工作台长度

4000 mm

出厂编号

17111617

出厂日期

2017.12

电话: 0513-88285888

传真: 0513-88218688

南京一锻数控机械有限公司
 Nanjing Yiduan CNC Machinery Co. Ltd.
数控液压板料折弯机
 CNC HYDRAULIC BENDING MACHINE
 型号 MODEL NO. WC67K-125 T/3200 /
 公称力 NOMINAL TONNAGE 1250 KN
 出厂编号 SERIAL NO. 1710012
 出厂日期 DATE 17年10月
 销售热线 TEL: 025-57385558

