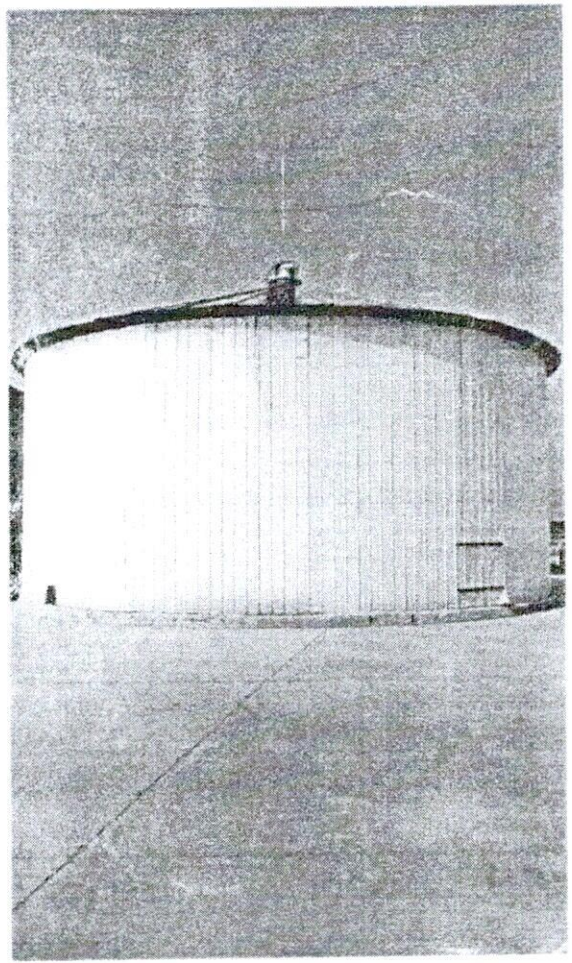


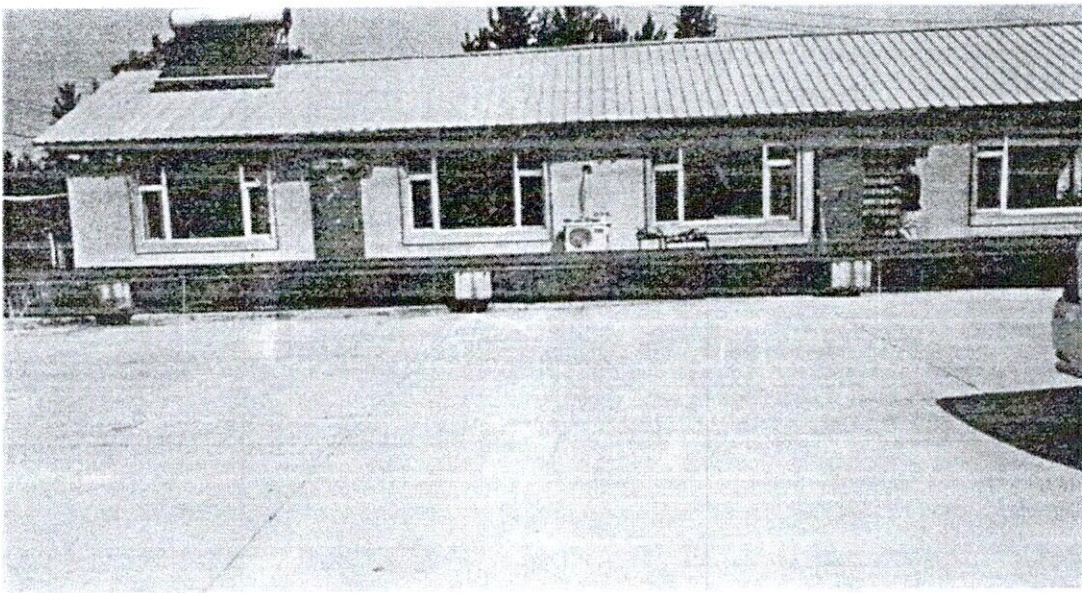
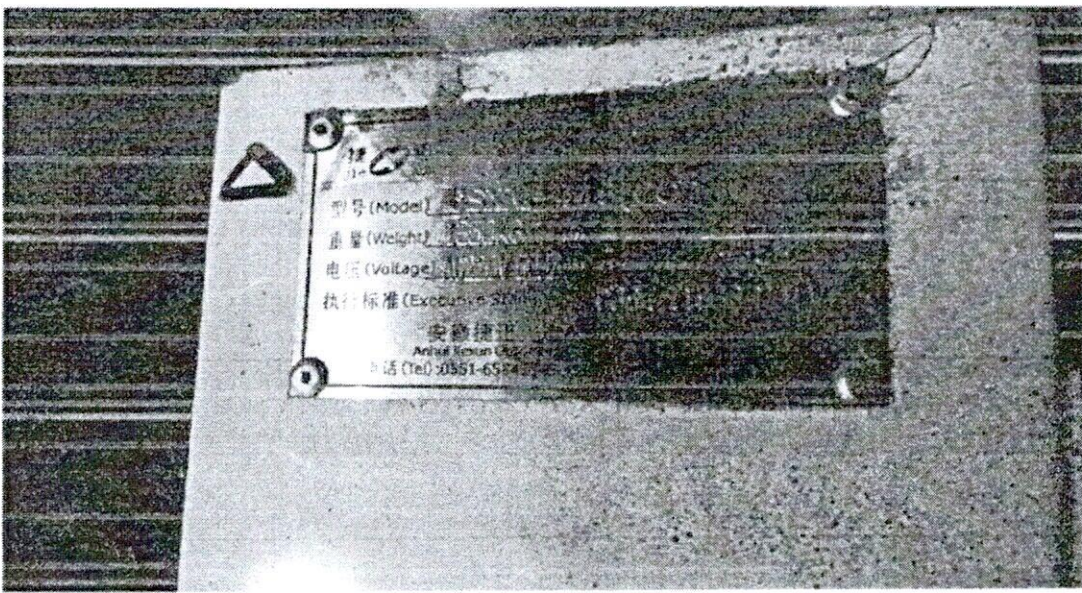
附件 1

动产抵押财产清单

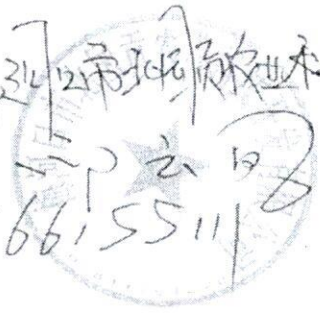
- 1、储粮仓 14 个：存储水稻仓 12 个，存储稻壳仓 1 个，存储烘干过的水稻仓 1 个。
- 2、烘干塔一套：包括锅炉、清粮设备等机器设施。
- 3、倒粮机若干台
- 4、大米生产线一套（日产 150 吨）
- 5、小型精包装大米机器设备一套
- 6、加工生产设备若干台：清粮机、去石机、轮毂机、谷稻分离筛、碾米机 5 台、白米筛、抛光机、色选机 3 台、抛光机 2 台、自动打包装称、空压机 2 台、提升机 29 台、加工生产米糠设备、风机 3 台、关风机 4 台、配电柜 4 台等其他设备。
- 7、变压器 500kv1 台、包括附属配件设备一套
- 8、地称设备 150 吨一套
- 9、搅粮机 4 台
- 10、凉米仓若干个
- 11、小铲车 1 台
- 12、等其他附属设备详见照片
- 13、以下为机器设备照片



14、



抵押人: 桐城帝城农业科技开发有限公司
 法定代表人: 王云
 电话: 13766155111



抵押权人:
 法定代表人:
 电话:

