

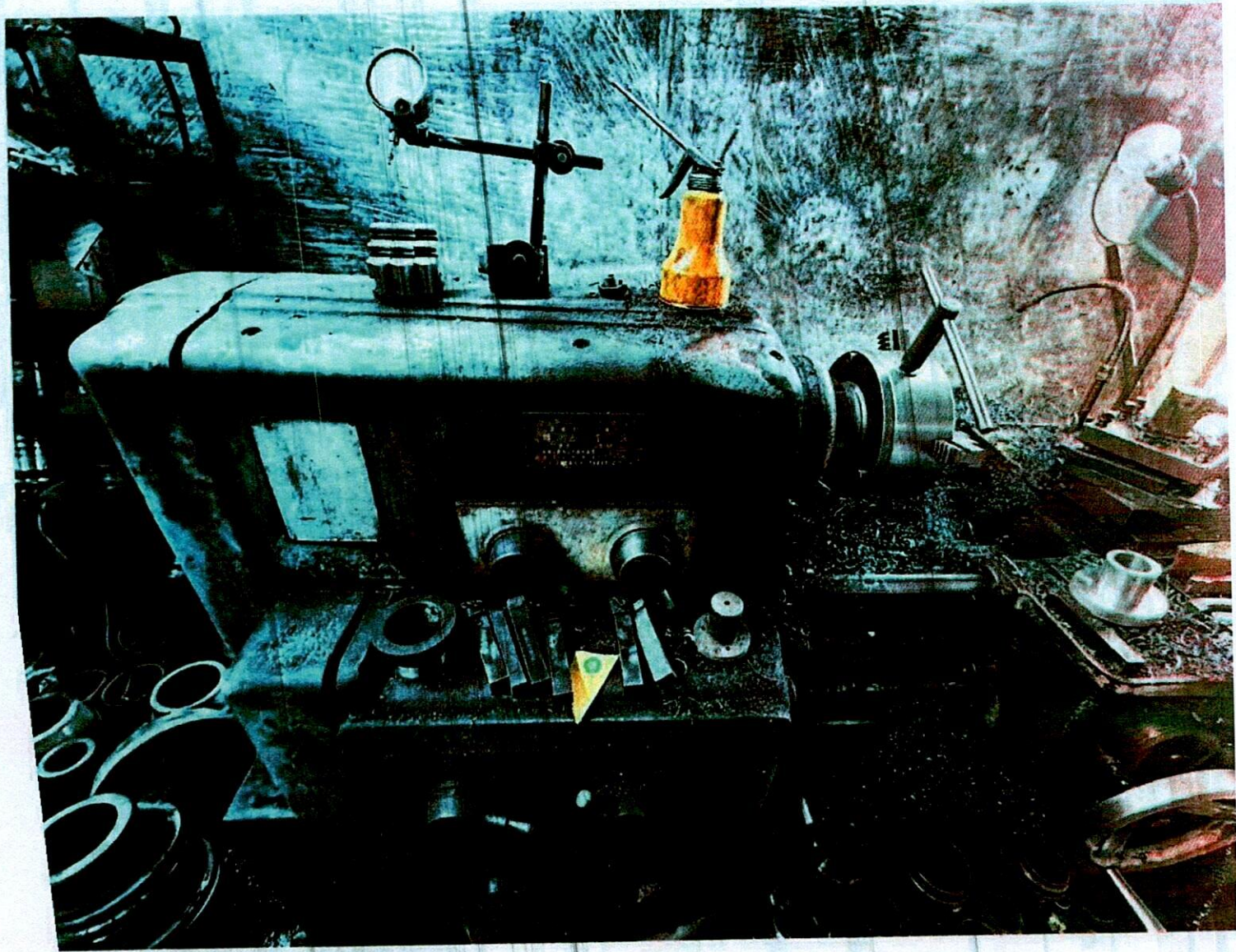
山东省冠县人民法院
查封（扣押）财产清单

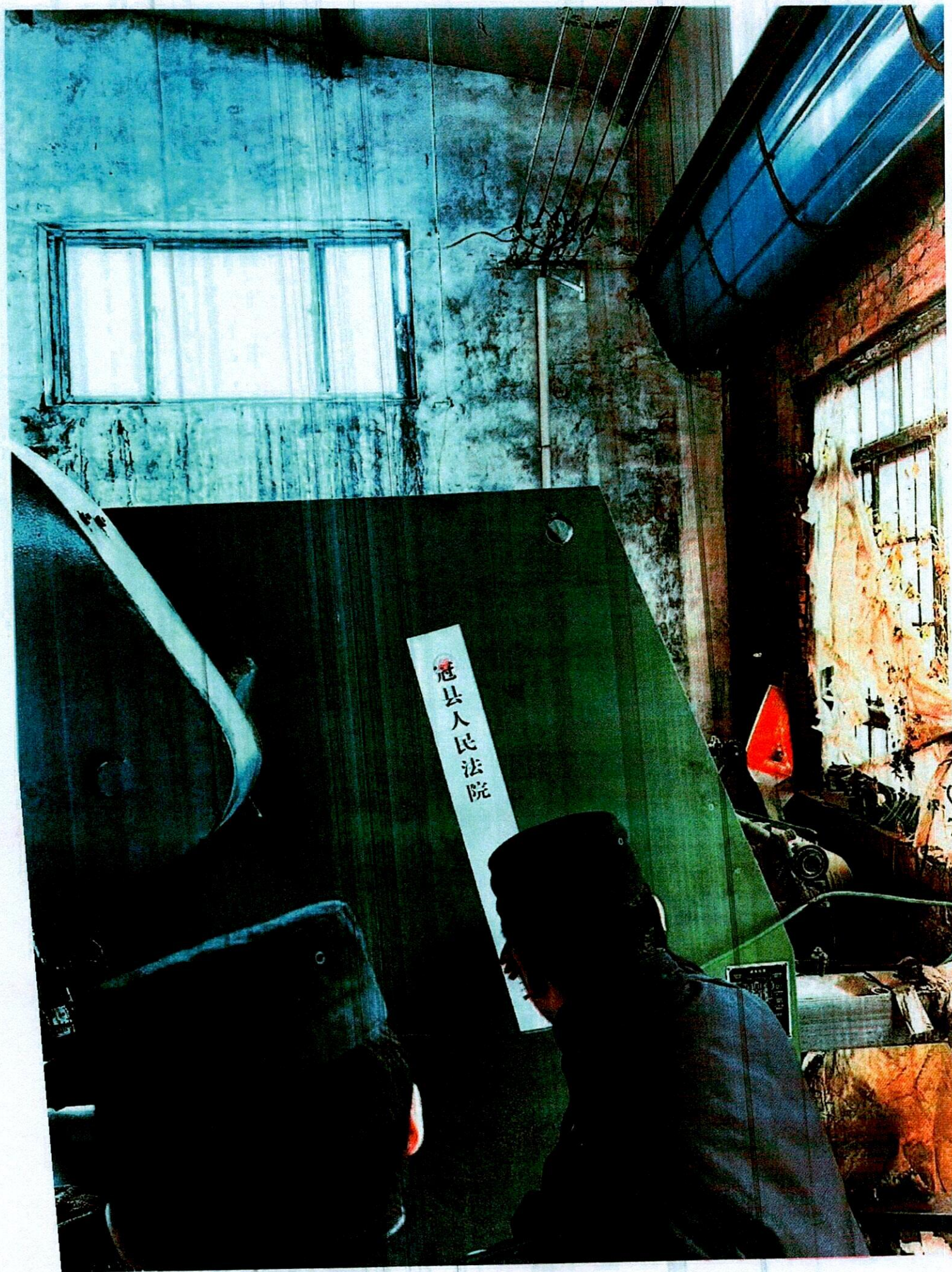


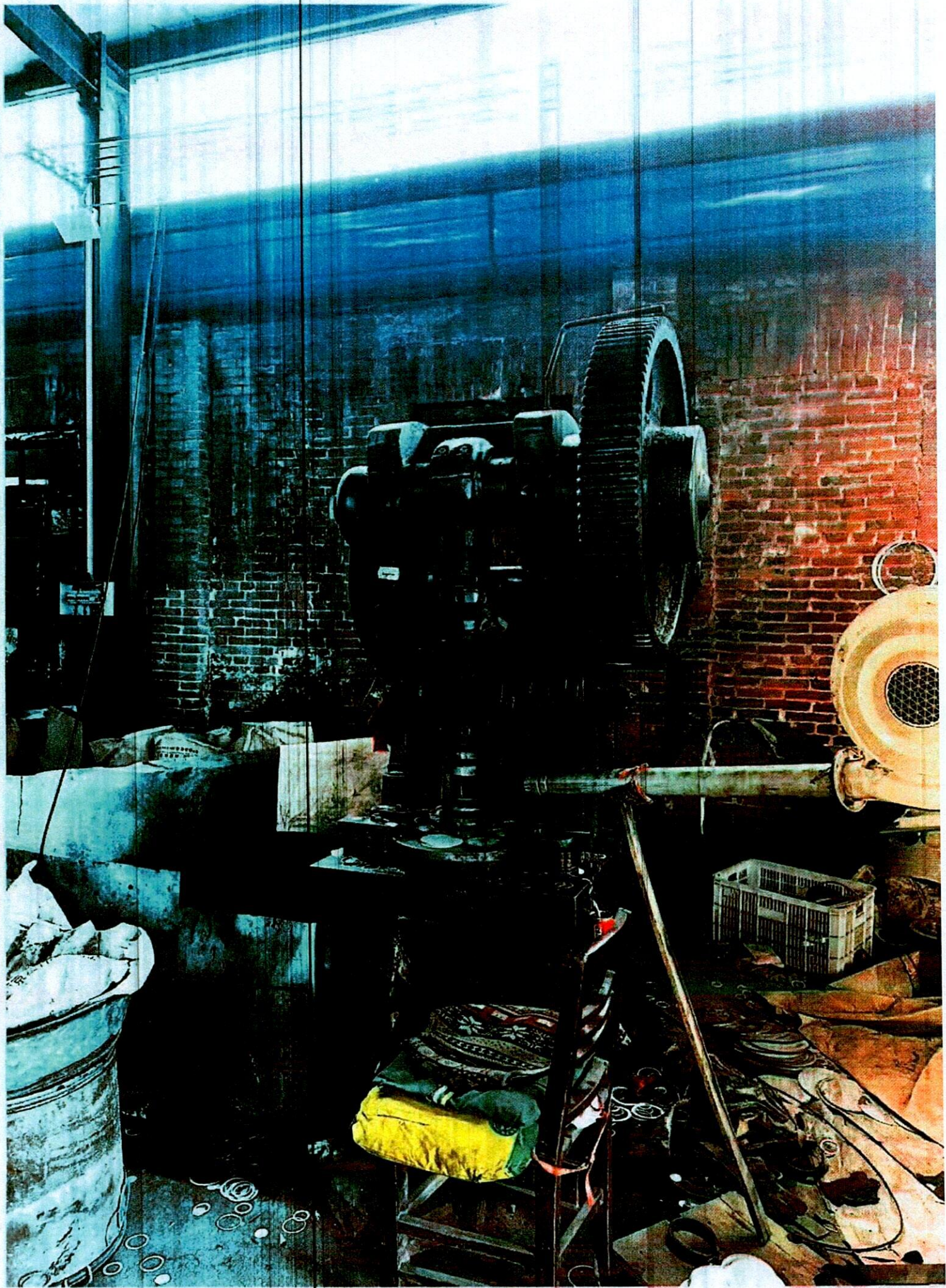
(2025)鲁1525执3179号

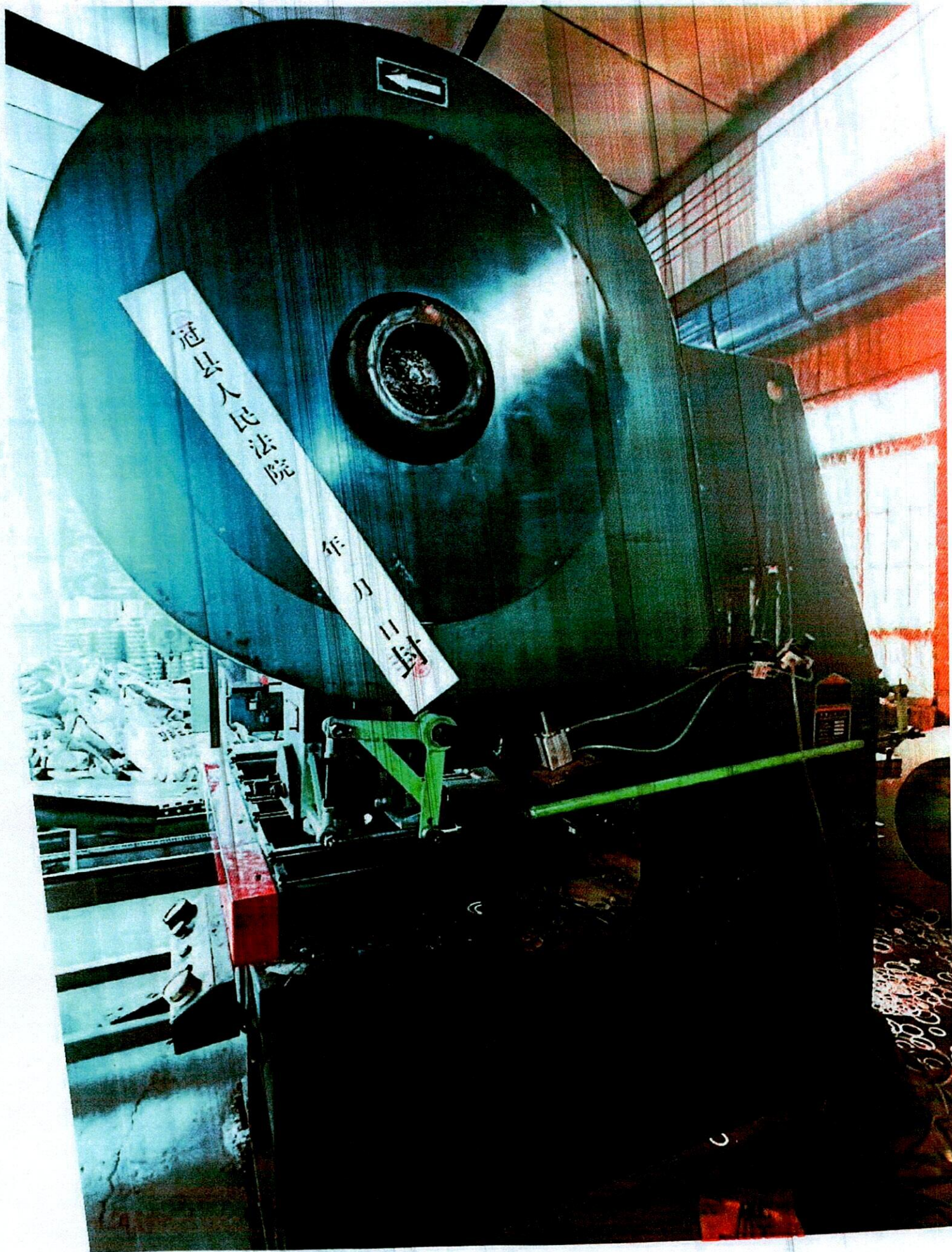
编号	财物名称	规格型号	数量或 数额	单位	备注
	车床	C616A			
	压力机x2	0310003、 0146353			
	挖床 x 22				
	内燃平衡重式叉车	CPC型4.0			
被执行人（或其他成年家属）（签名） 在场人员（签名） 李格是 2026年3月5日					
执行人员（签名） 王红娟 刘平 王连冠 书记员（签名） 王连冠 2026年3月5日					

注：本清单一式两份，一份交被执行人，一份随查封裁定书存卷。





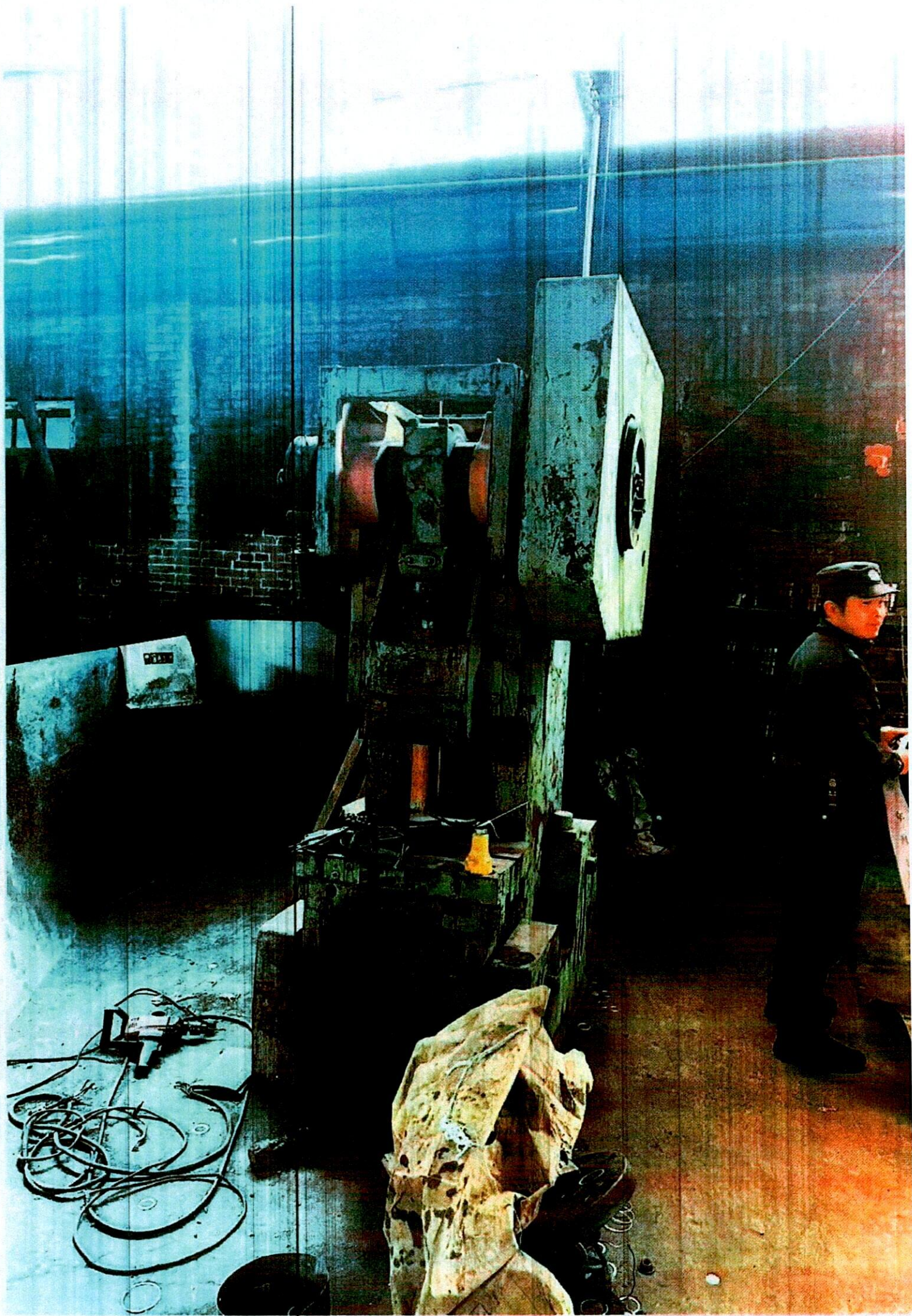


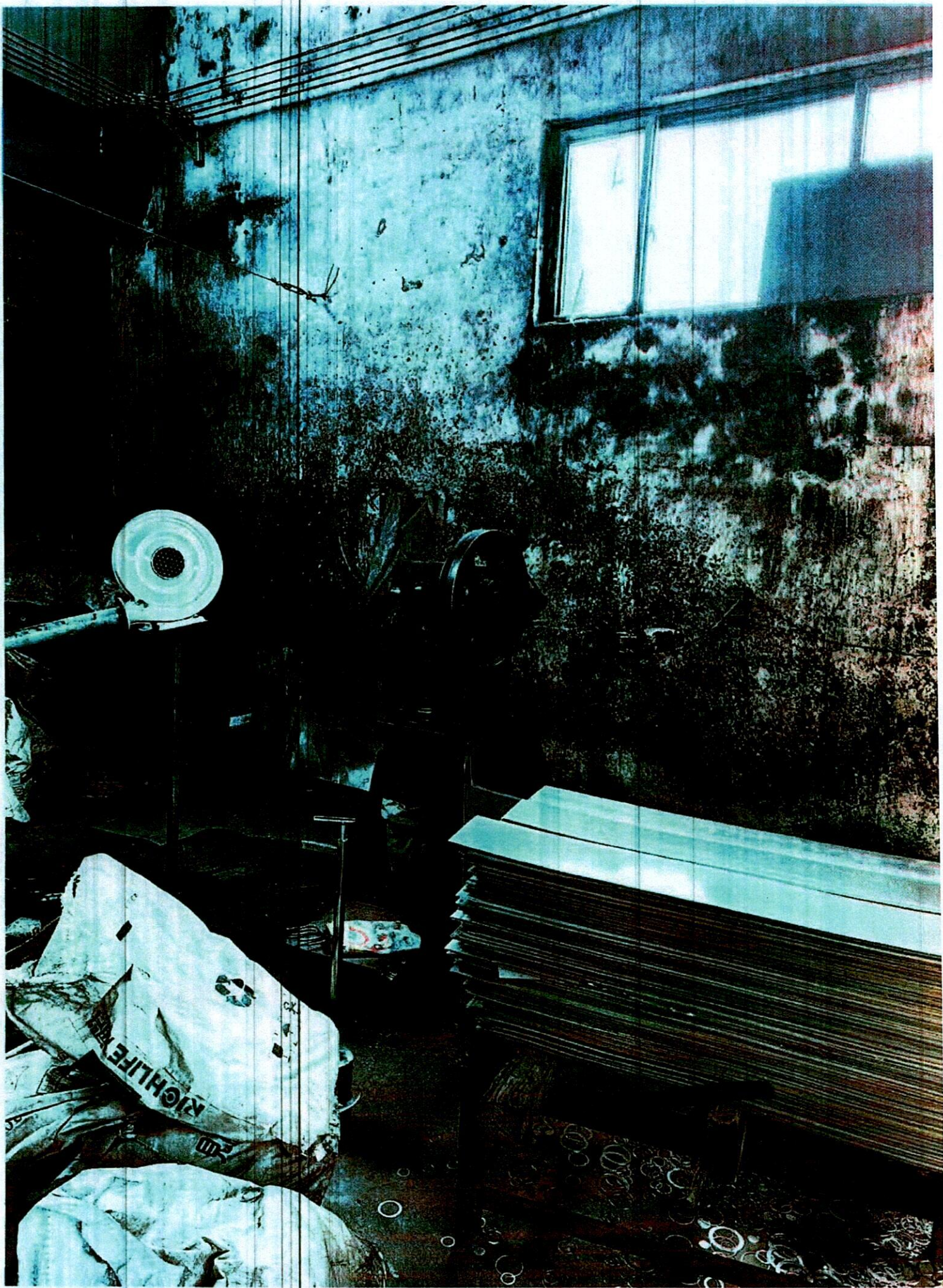


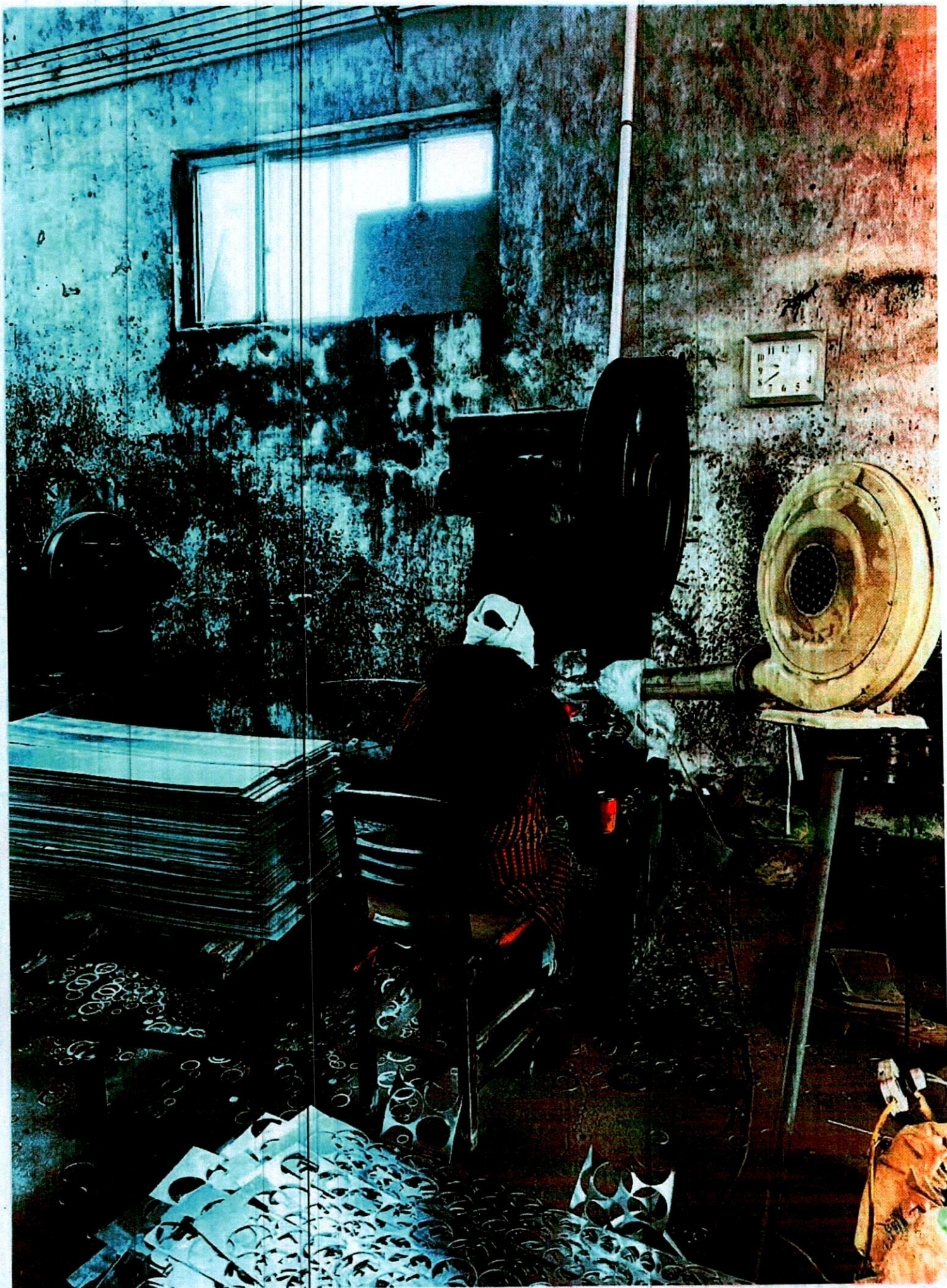
通县人民法院

年 月 日 封





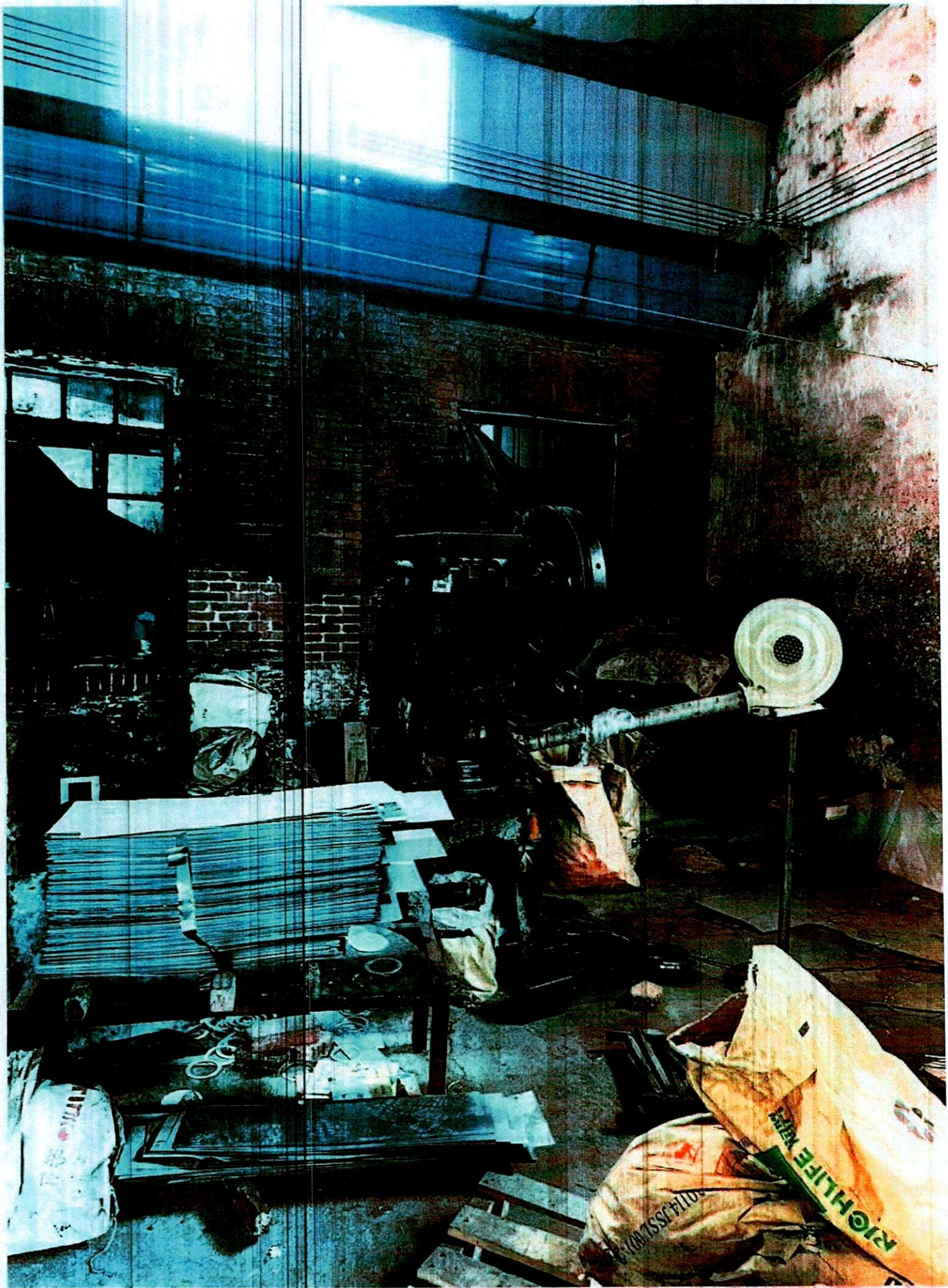


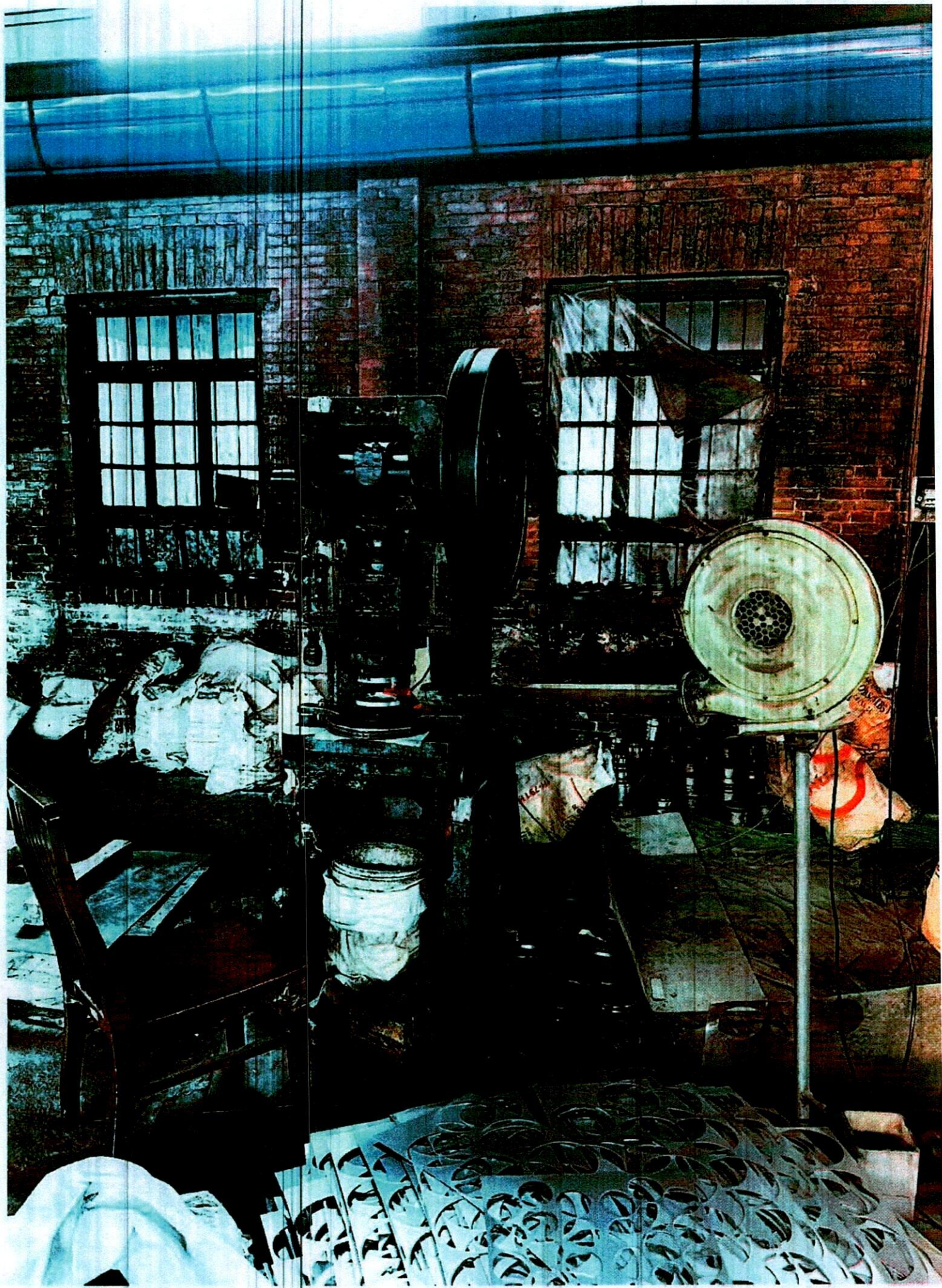




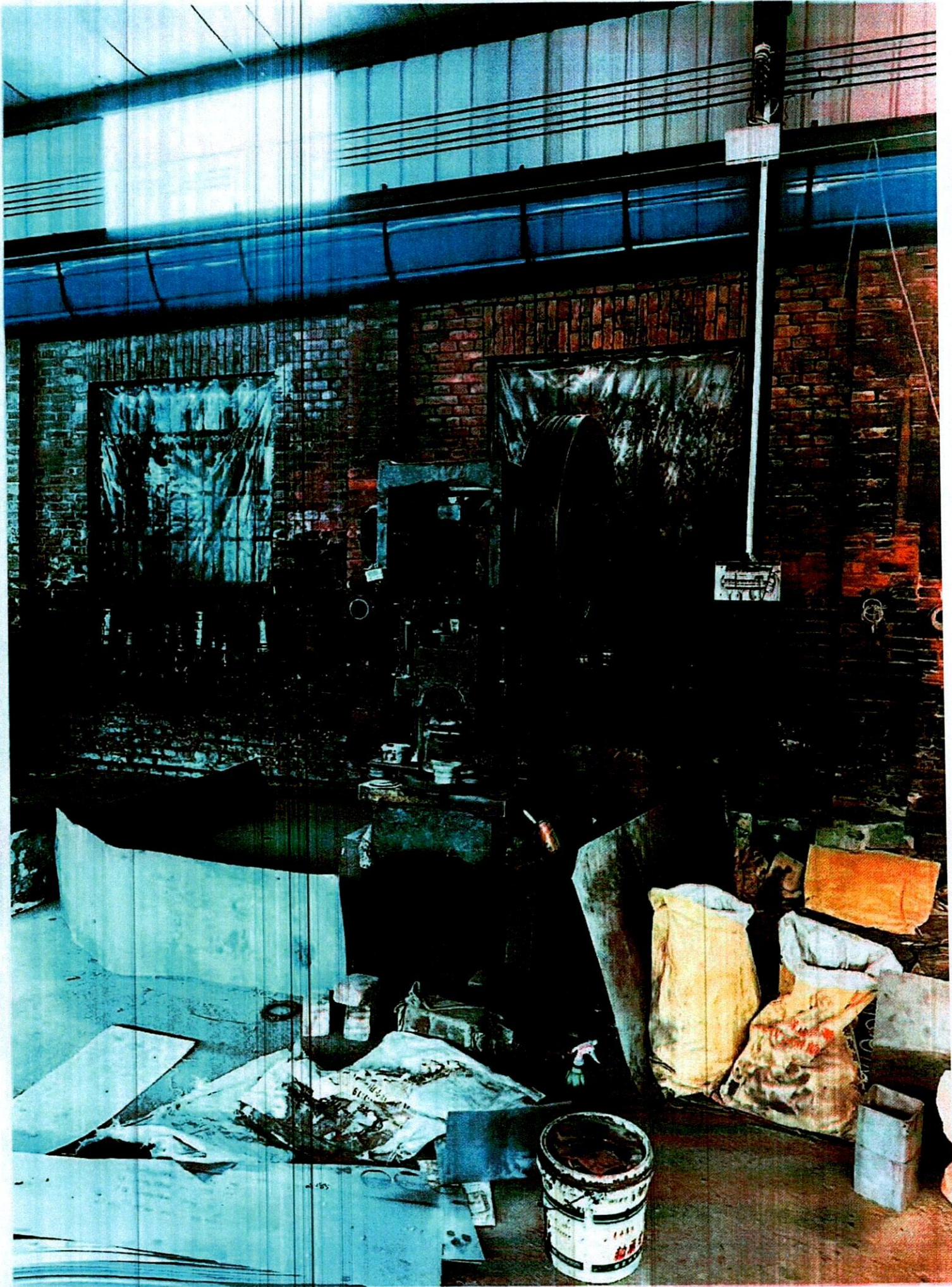






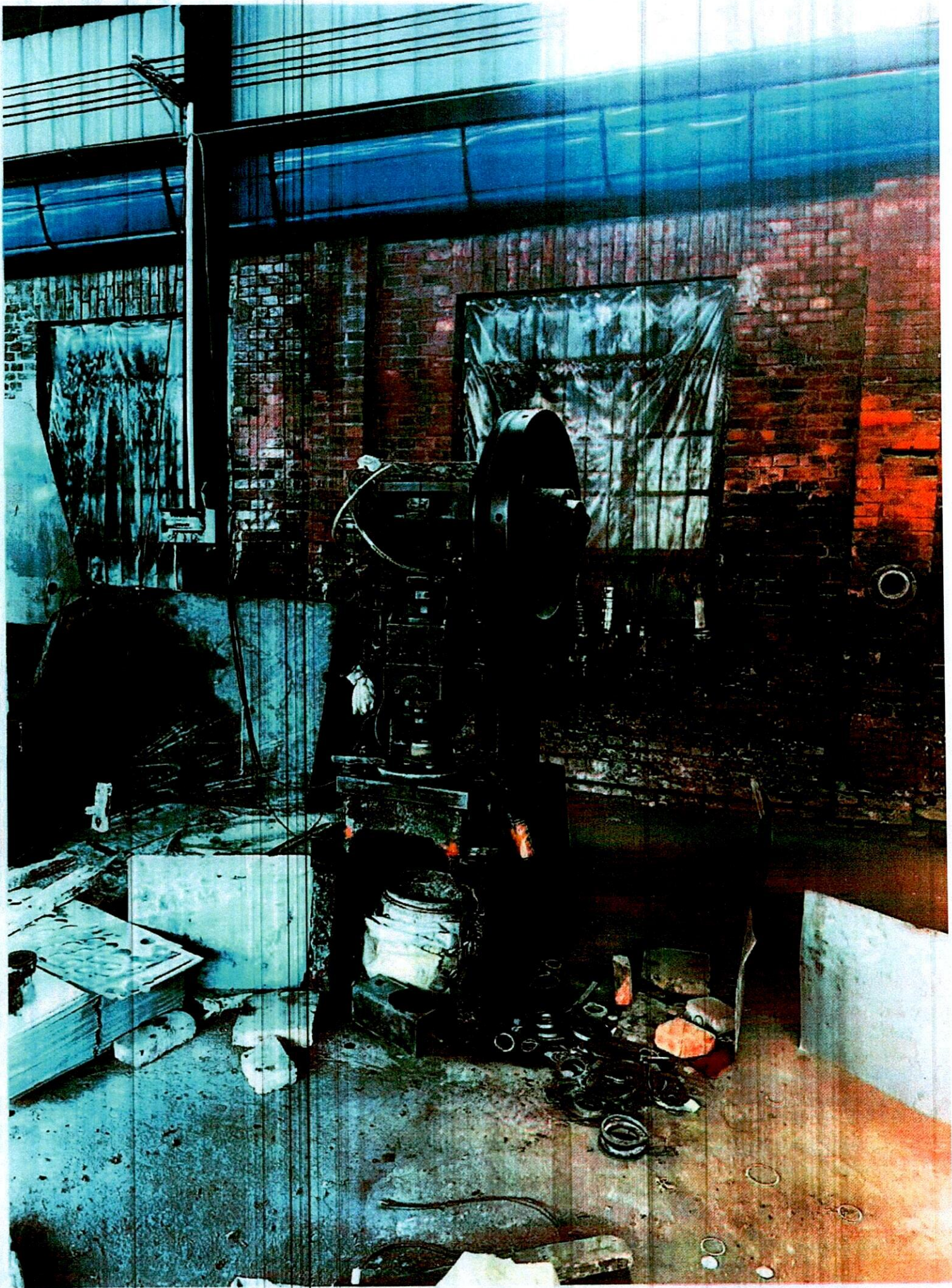






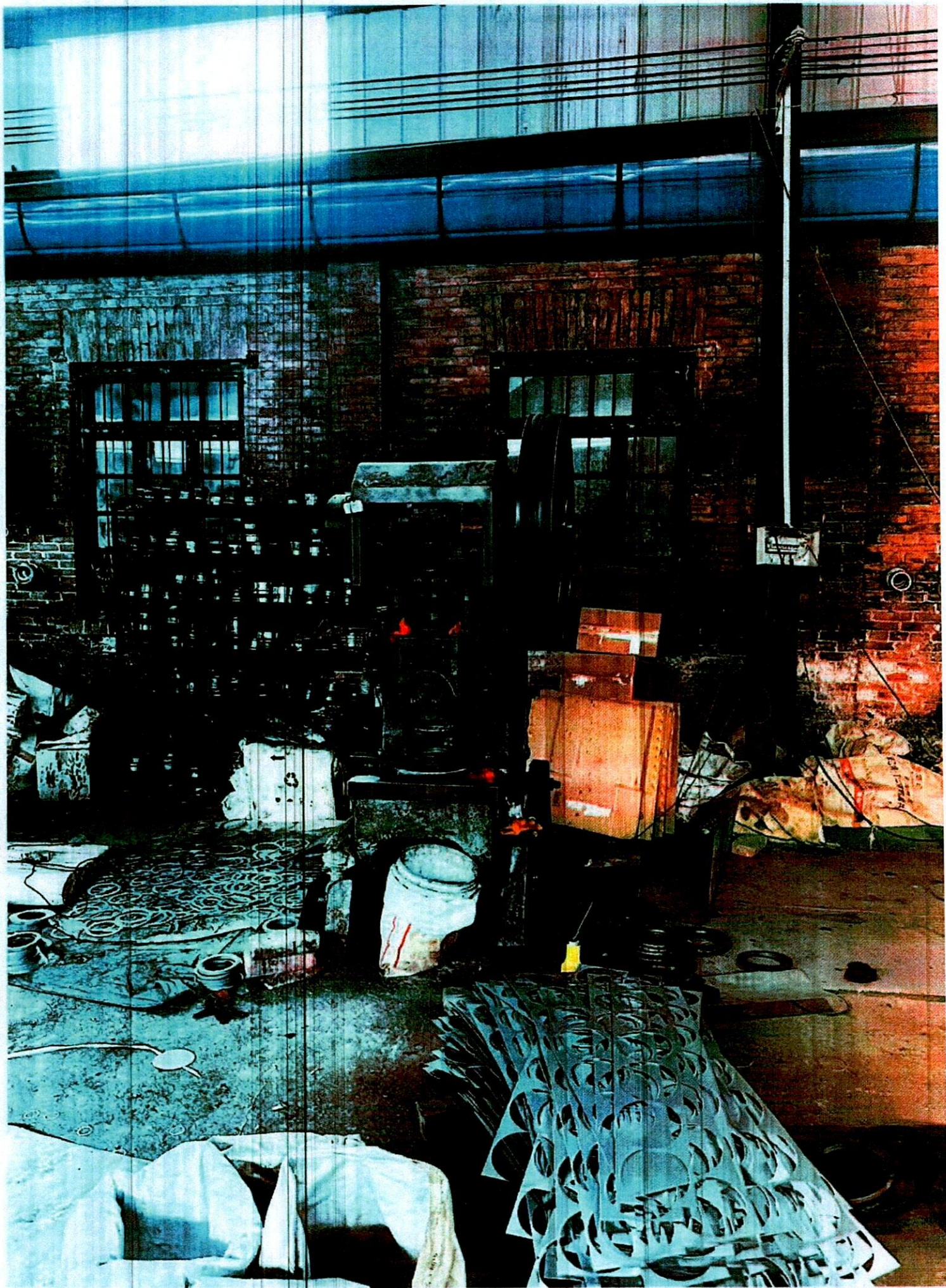
















K 40

KLIPT

环4-PPA 301

德式人字

青島



Three small, rectangular documents or certificates are affixed to the dark, textured surface. Each document contains text and a circular seal or stamp. The text is illegible due to the low resolution and dark background.



